

▶▶▶ 周末活动

周日到闽龙参加
瓷砖洁具团购会

9月16日,中国网友将在十里河闽龙陶瓷总部基地组织了L&D(罗丹瓷砖)、特地瓷砖、法恩莎洁具和维可陶洁具四大品牌的专场团购会。这四个品牌都是消费者比较熟悉的、有一定知名度的品牌,品质有保证,价位有很大的竞争优势,普通大众用中档品的价格就能买到高档品的外观和质量。几千元的洁具“特”到几百就能拿到,几百元的东西“特”至几十,相当于1至2折,法恩莎面盆网众团购专供价150元至200元,不过,上述建材数量有限。经典的1元起拍环节,此次是LD或特地的主流瓷砖花色型号。届时还会有简短的实用陶瓷知识讲座,会对消费者最关心的陶瓷洁具问题一一予以解答。

本周末龙发
举办家居品鉴会

本周日下午1点半,龙发装饰在海淀区西四环中路五路居桥东金泰海博大酒店举办整体家居品鉴会。活动现场特邀业内资深专家为业主讲解如何实现环保家居,了解家居装修的流程与关键点。龙发公司选派了设计水平高、综合素质高、服务口碑好的主力设计师亲临现场,为远洋山水、美丽经典园、御墅临枫二期等重点小区业主举办主力户型设计沙龙,业主携带新居平面图,即可与设计师一起规划家居蓝图。预约热线:96096698。

秋“装”进行时之 工程篇

攻克秋季家装4大顽疾

秋来夏往,随着天气的日渐凉爽,装修又开始“热”了起来。有经验的人都知道,秋高气爽正是人们开始装修的好时节。由于这段时间气候干燥,木质板材不易返潮,涂料、油漆也更容易干。尽管如此,干燥的天气同样也会给装修带来一些负面问题,如果处理不好,就会给日后的家居生活带来装修后遗症。本周,本报记者通过采访专家,整理出一些秋季装修注意事项,供秋季装修户参考。

● 顽疾 1: 壁纸开裂变形

很多业主大概都有这样的经验:刚贴好时间不久的壁纸或壁布在被风吹过后,开始出现局部鼓包、翘起,甚至开裂、脱落。

装修药方: 补水+阴干

圣象壁纸资深工程师屈朝旭指出,与夏天要给壁纸“通风”不同,秋季装修不仅要给壁纸进行“补水”,还要让贴好的壁纸或壁布自然阴干,而不能“通风”。

夏季空气潮湿,正常施工以后,打开门窗让墙面迅速干透即可。而在秋季装修时,壁纸、壁布在铺贴前一定要先放在水中浸透充分,然后再刷胶铺贴。铺好后,也不能像夏季一样大开门窗,让墙面迅速干透,这样做容易让刚铺贴好的壁纸被“过堂风”吹干,从而失水变形。因此,在秋季贴好壁纸、壁布后,业主需要关闭门窗1至2天,等待墙面自然阴干。

● 顽疾 2: 多次返修

木地板收缩、板缝加大、不同材质接口处开缝……很多夏季刚刚做完的装修工程,一进入秋季都不同程度地出现问题,反复修补均不见效。

装修药方: 暂缓修补

北京圣象木业有限公司服务中心资深工程师余保国指出,春、夏季节装修好的房间,进入秋季后,可能由于干燥且气温变化频繁,水分挥发与材料收缩会造成不同程度的裂痕与缝隙,这些都属正常情况。

成不同程度的裂痕与缝隙,这些都属正常情况。

专家提醒装修户,由于季节原因造成的装修问题可以进行适当修补,但最好不要马上修补。因为这时出现的问题大多是由于季节更替,热胀冷缩造成的,属于装饰材料的正常物理变化。然而,由于气候变化并不完全稳定,装饰材料的膨胀和收缩也并不能完全定性。如果这时修补好了,等水分继续挥发时,墙面仍有可能继续开裂。所以,在秋季返修时应该注意不要着急,应等到来年春季,经四季冷暖温差明显变化,开裂和变形问题不再发展以后,再进行一次性修补。这样才能确保效果更好,同时又省去了反复修补的麻烦。

● 顽疾 3: 木料出现裂纹

秋高气爽空气干燥,木材不会返潮,油漆涂料也比较容易干,但如果预防不当,也会带来一些麻烦。比如,如果没有进行适当的处理,木料表面会出现细小裂纹。用作收边的木线也会出现收缩现象,进而影响到装饰面板的外观。

装修药方: 封油处理

专家指出,在秋季装修时,业主应该将运抵现场的木材放置在通风处,并对价值较高的木料进行封油处理,否则木料表面会因水分迅速流失而出现细小裂纹。用作收边的木线为实木质地,含水率比饰面板高,在加工完成后,也要尽快将表面封油,如果木线内的水分丢失,木线会出现收缩现象,还可能影响到饰面板的外观。

● 顽疾 4: 色调偏暖, 只宜秋冬

随着天气渐渐转凉,人们会在不知不觉中喜欢一些偏暖的色调。如果在这个时节进行装修,往往会把整个家居氛围打造得比较暖。而一旦到了春夏时节,过暖的色调就不适宜了。

装修药方: 尽量选择中性色调

专家指出,秋季装修时应尽量避免秋季气氛对视觉感官造成错觉与误导,要客观地审视自己在选购建材时的倾向,尽量选择一些中性的色调,发挥空间想象力,打造一个各个季节气候都适合自己的家居环境。

黄兰/文

美知装饰

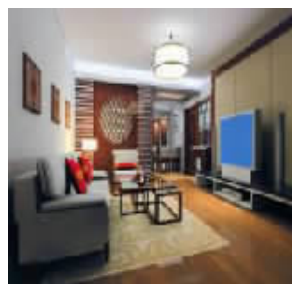
美知装饰是专业从事室内装饰、设计、施工为一体的优秀装饰企业。

汇集了大批装饰行业精英,公司凭借高质量、低价位而闻名京城,良好的信誉和多年的努力,公司的形象深深扎根广大消费者心中,并成功的树立了自己的优秀品牌。业务范围:家居别墅、办公空间、商业店面、美容美发。电话:86341899/13718230334/13911011751

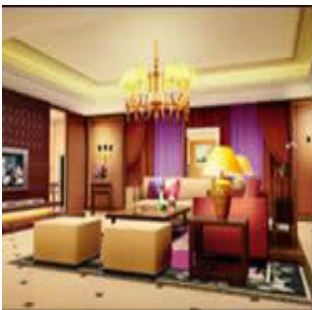
宜美家居装饰公司

宜美家居装饰公司是一家专业从事办公空间、居室、别墅及商业建筑装饰装修设计及施工的企业,现拥有较为完善的组织架构和管理体系。公司有严格的管理制度,从内部管理到施工现场有一套完整的管理方案,并有一批专业的设计人员,有多年的设计经验。

宜美家居装饰公司在装饰装修领域以过硬的质量、完善的服务、良好的信誉得到了客



户一致的认可和赞许;为了更好的为社会各界新老客户服务,宜美家居装饰将更加努力提高工程技术及管理水平,建造令



您满意的装饰精品。欢迎各界人士与我们在多方面进行合作。宜美家居装饰将在广大客户的支持和鼓励下,本着不断进取的精神,努力探索新材料的开发,新技术

的研究,以满足客户日益增长的需求。咨询电话:89629978

桑普太阳能热水器

北京市太阳能研究所有限公司2007年特别推出阳光系列产品;

一、承压式“阳光激情”系列:出水更冲,光电互补,水电隔离,四重保护。

二、落水式“阳光温情”系列:水量更大,经济实惠。同时,本公司还承接机关、学校、宾馆、部队等单位使用的大中型太阳能热水系统,并提供免费咨询、勘察、设计。



咨询电话:62001067 62040280

板材家具的价格拥有
——纯实木家具

由于实木家具具有环保,美观,耐用的优点,越来越多的被人们所喜欢,本公司有着多年从事外贸出口订单的制作经验,所生产的美式,中式实木家具,造型优美,结构合理,工艺精良,公



多屉小柜 299元
50×25×50(cm)



红黑漆手绘描金六屉柜 1299元
160×45×65(CM)

司现推出多款超底价手绘描金实木家具(此产品不含包装及运输费用),供您选购。

订购热线:64709291

装饰建材

专栏热线
86324197