



北京晨报

理财·证券

二〇〇八年一月十六日 星期三

参股金融概念炒作新动能

近期市场虽调整,但参股金融股则反复走强,西水股份、两面针等品种出现了一浪紧接一浪的主升浪,成为近期A股市场的热门股。

面临两大做多新动力

随着时间的推移,参股金融板块面临着新的做多动能,一是业绩释放的动能。在2008年,企业所得税率将下降至25%,与此同时,2008年也是大小非减持渐趋高潮的年份,因此,越来越多的参股金融上市公司愿意在2008年减持股份,做高业绩,提升

股价,以便为大小非减持提供一个更为理想的价格。2007年的岁宝热电、两面针等业绩暴增的品种或将在2008年得到复制。二是金融类企业上市步伐有望提速,从而赋予参股金融股极高的资产重估动能。其中城市商业银行在近期的上市信息较多,而券商在2008年上市预期更是强烈,甚至已开始了2008年券商上市第一单的猜想。

区别对待参股金融股

参股金融股对上市公司的业绩影响

其实是需要仔细区分的,因为对于拥有参股金融企业控股权,或者可以合并报表的上市公司是没有减持冲动的,未来的业绩增长主要靠参股金融企业的业绩增长,因此与其持有此类个股,还不如直接低吸纳那些纯正业务的券商股、保险股或者银行股。

而对于那些只有分红才能够体现投资收益的参股金融股来说,在分红与减持套现的权衡中,往往更倾向于后者,所以,此类品种对上市公司未来业绩重估的动能将更为突出,如同岁宝热电、两面

针以及近期的西水股份、三生股份等一样。

低吸两类参股金融股

一是大量持有金融类上市公司或待上市公司股权的个股,三生股份、西水股份在近期的反复活跃就是最佳的对象,因此,南京高科、宁波韵升、杉杉股份、雅戈尔、商业城、华资实业、中海海盛等品种可低吸持有。而持有重庆银行以及参股西南证券、益民基金和近期刚刚公告准备投巨资参股万州商业银行股权的重

庆路桥也可低吸持有。

二是目前公告将巨资参股金融股,比如说投巨资参股昆明商业银行的博闻科技,投巨资参股友安保险的宝商集团,参股江海证券与西安商业银行的工大首创等。

渤海投资 秦洪

对本文观点有何建议,随时发送邮件至cj@mornigpost.com.cn讨论。

“国金2008年第一期基金经理评价体系”公布

17位基金经理获五星级评价

评价结果显示:王亚伟(华夏)、王晓明(兴业)等共计17位基金经理获得五星级评价;吴欣荣(易方达)等35位基金经理获四星级评价。

对比上期,本期获得四星级及以上评价的40位(剔除因离职的3位基金经理)基金经理中有30位本期继续获得四星级及以上评价,占比达到75%。基金经理综合评价管理能力表现出较好的延续性。

本期评价结果对基金经理2007年度的投资操作比较看:王亚伟、许炜等10位基金经理2007年度收益获取能力表现相对突出,而综合对收益获取能力和风险控制能力进行综合评价显示,王亚伟、许炜等10位基金经理2007年度综合评价管理能力表现相对突出。

国金证券研究所

全部四星以上基金经理评级一览

Table with columns: 姓名, 当前管理基金, 综合投资管理力星级, 姓名, 当前管理基金, 综合投资管理力星级. Lists top-performing fund managers and their ratings.

杨利制表

昨日两市大盘指数

Table showing market indices: 沪综指, 深成指, 收盘, 开盘, 最高, 最低, 涨跌, 成交额.

新华富时中国指数

Table showing the Sino Fortune China Index: 指数名称, 收盘, 涨跌, 涨跌幅(%), 最高, 最低, 涨跌, 成交额.

新综指、中小板指

Table showing New Composite and Small Board indices: 指数名称, 收盘, 涨跌, 涨跌幅(%), 最高, 最低, 涨跌, 成交额.

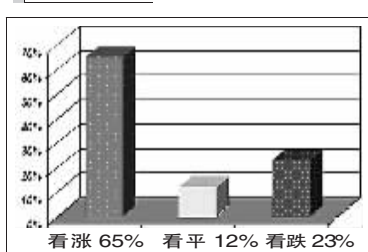
沪深300、上证50指数

Table showing CSI 300 and SSE 50 indices: 指数名称, 收盘, 涨跌, 涨跌幅(%), 最高, 最低, 涨跌, 成交额.

香港市场主要指数

Table showing Hong Kong market indices: 指数名称, 收盘, 涨跌幅(%).

机构看市



CCTV-2 证券时间 提供

Table showing global foreign exchange market prices: 币种, 最新价, 最高价, 最低价.

昨日人民币外汇牌价

Table showing RMB exchange rates: 币种, 牌价, 中间价, 收盘价, 开盘价.

收市价按昨日中国人民银行17时14分数据

炒作仍可能成为近阶段的主要热点。

目前沪深主要指数的运行已经明显不同步,单从指数而言,虽然连续上升后短期调整无法避免,但是深综指出新高后继续向上应该是可以期待的。相反,沪综指后市的表现则未必令人满意。春节前的短期调整应该则会过去。不过,随着蓝筹股震荡的过程逐渐充分,不排除春节前后热点切换的可能。

和讯信息 崔晓荣

西南证券有限责任公司北京北三环中路证券营业部 不合格账户清理公告

尊敬的投资者: 根据中国证监会、中国证券登记结算公司和交易所三方存管和账户清理要求,我公司及营业部自07年初以来一直努力实施账户清理,并通过《中国证券报》、公司网站、委托电话录音、电话及信函等手段通知客户进行账户清理,相关情况请登录公司网站查询。目前,大部分不合格账户已清理完成,但由于部分客户无法联系等原因而未完成清理。自2008年1月7日起,公司已限制了不合格账户的证券买入、转账、撤指和资金存取业务。

以下资金账户需要办理清理手续(包括但不限于这些账户,其它不合格账户请登录公司网站按前述方法):

Table listing account numbers for cleanup: 账号, 姓名, 身份证号, 联系电话.

西南证券北京北三环中路证券营业部 2008年1月15日

操盘手日志

Table with columns: 证券名称, 异动状况, 操作价值分析, 止损止盈点. Contains daily trading logs and analysis.

备注:本栏将经过一段时间看盘跟踪的异动股票使用关注度评定“\*”级列出,供参考。上证50指数股●,深证100指数股●。杨利/制表

今日操作提醒

■新股上市日:海亮股份(002203)发行价格:11.17元/股,首次流通股数:4400万股;华锐铸钢(002204)发行价格:10.78元/股,首次流通股数:4320万股。

每日公告

(000033)新都酒店 2007年预盈180万元左右 (005529)ST 美雅 预计2007年度盈利300万至800万元之间 (006852)泰达股份 2007年预增150%-200% (005559)方润锂业 2007年预增50%-100%

本栏内容仅供参考,不作为操作依据,风险自担

提醒:为了给投资者提供更多资讯服务,从即日起,固定收益类基金每周只刊登一次。

开放式基金最新净值

Table listing various mutual funds and their latest net asset values (NAV).

本版去年底刊登“国金基金基金经理评价体系”对基金经理去年前三季度表现的评价。今天“国金2008年第一期基金经理评价”则对公募基金去年全年的表现进行了科学的评价。

“体系”从收益获取能力、风险控制能力两个角度出发,并兼顾短期(2006年12月29日至2007年12月28日)、中期(2005年12月30日至2007年12月28日)、长期(2004年12月31日至2007年12月28日)三个阶段,采取定量评价方式对基金经理过往综合投资管理能力和业绩表现进行了综合评价,以帮助投资者及基金管理公司更为客观地了解掌握基金经理综合投资管理能力的定位。

国金2008年第一期基金经理评价,共有175位基金经理参与。

国金基金去年底刊登“国金基金基金经理评价体系”对基金经理去年前三季度表现的评价。今天“国金2008年第一期基金经理评价”则对公募基金去年全年的表现进行了科学的评价。

“体系”从收益获取能力、风险控制能力两个角度出发,并兼顾短期(2006年12月29日至2007年12月28日)、中期(2005年12月30日至2007年12月28日)、长期(2004年12月31日至2007年12月28日)三个阶段,采取定量评价方式对基金经理过往综合投资管理能力和业绩表现进行了综合评价,以帮助投资者及基金管理公司更为客观地了解掌握基金经理综合投资管理能力的定位。

国金2008年第一期基金经理评价,共有175位基金经理参与。

汇添富理财 基金QDII知多少(五)

个人投资者如何选择QDII产品?

答:个人投资者挑选QDII产品需要关注以下几个方面:

1.投资的目标市场

有些QDII产品是投资于全球资本市场,有的则是侧重于投资区域市场。投资者在购买QDII产品时,应了解该产品的投资哪些区域,这些市场的大致走势如何,汇率如何变动等。

2.QDII产品类型

不同类型的QDII产品,其投资于股票、债券等不同金融工具的比例不同,预期收益水平也不同。如第二代银行QDII产品的股票投资比例上限最多是50%,而基金QDII产品的股票仓位上限理论上可达100%。因此,产品的预期收益水平是有一定差异的,对应的风险高低也有一定差异。

3.投资人管理水平

QDII产品管理人及境外投资顾问的全球投资和管理水平,都是决定QDII产品投资收益的关键因素。购买QDII产品,应尽量挑选境外投资水平较高和境外投资顾问声誉显著、业绩出众的QDII管理人。

4.其他

在购买QDII产品时,可多比较一下不同产品的认购起点、费率水平、产品的流动性、风险收益预期以及相关服务等情况,再注意结合个人的投资风格和风险偏好,最终作出比较适合自己的选择。

汇添富基金

今日操作提醒

■新股上市日:海亮股份(002203)发行价格:11.17元/股,首次流通股数:4400万股;华锐铸钢(002204)发行价格:10.78元/股,首次流通股数:4320万股。

■增发/配股公告:名流置业(000667)预计增发数量:拟公开发售总数不超过196979645股A股,老股股东配售比例(10配)2.5

■增发新股上市日:超声电子(000823)实际增发数量:5250000股,增发价格:7.17元/股;伟星股份(002003)实际增发数量:1000000股,增发价格:26.85元/股

■基金分配除息日:华国信托(160308)10派0.414元

(000859)国凤置业 1月21日股东大会审议《关于发行公司债券的议案》 (000922)ST 莱钢 2007年度业绩预告修正为盈利500万元左右 (000932)华菱钢铁 董事会对于华菱特钢上半年业绩下滑原因,不够全面 (000949)新乡化纤与控股股东全资子公司签订的合同涉及费用支付事项更正 (000952)广济药业 业绩预告修正为环保专项资金800万元

华泰证券A股新开户 网上基金销售手续费5折

月认购首笔,50019596,68010956 和丰基金,84277547,84733171 基金,8433370,84333701