



北京晨报

证券投资

编辑/刘畅 校对/刘平

二〇〇八年四月二十九日

本栏内容仅供参考,不作为操作依据,风险自担

开放式基金最新净值

Table with columns: 基金名称, 单位净值, 日增长率, 基金名称, 单位净值, 日增长率. Lists various funds and their performance.

今日操作提醒

■股改限售股份上市流通日: ST三元(600429)6350万股
■送转股上市日: 深振业(000006)每10股送5股转增5股派1元...

国泰金鹿保本(二期) 5月6日发售

国泰基金集团旗下国泰金鹿保本增值基金(二期)将于5月6日进行公开募集...

货币市场基金最新收益

Table with columns: 基金名称, 日万份基金收益, 七日年化收益率. Lists money market funds and their returns.

本栏数据均由中国银河证券基金研究中心提供

大盘短线整理后仍将上行

上周五尾盘A股市场的跳水让市场感受到些许寒意,昨天上证指数以3497.38点低开,随后在3500点关口附近展开弱势震荡...

从盘面看,以长江证券为代表的券商板块继续上涨,农业、奥运题材股仍较为活跃,而有色金属、地产、煤炭石油、通信等板块跌幅居前...

站上3265点 则5月有好行情

昨天大盘低开低走,全天基本上是围绕昨天低开缺口上沿和前几天印花税出现的岛形缺口上沿做反复震荡,尾市低开在3474点,岛形缺口没补,但从股指目前所处位置看,该缺口已难守住...

本周需进行确认的周线下降趋势线大约在3265点附近,而日线的缺口上沿是在3296点。也就是说,如果周线下降趋势线非要回到原位,那么这个岛形缺口就会补上,更有甚者,假如日线的下降趋势线也要回调,那就要跌到3100点区间,届时就要考验前期底部支撑力度了。

昨日低点3460点,各分形态也有破位迹象,因此今天必须关注,如开在该点之下,并且盘中不能将缺口补齐,那么形态上就构成了向下的岛形反转型态,这种情形需提前有个思想准备。若要是好,今天最好是先不低开缺口,并于第一小时内对分时形态进行修复,但是否守住V形形态并不重要, V形底也是底,头肩底也是底,双底也是底,虽V形底对中短线有利,但缺口留下早晚也是隐患。后市回补岛形缺口去运作其他底部形态也未尝不可,关键是今天切不可出现向下的岛形缺口,明天也必须要在3265点之上。这样才能完成对突破了的周线下降趋势线的确认,5月才有望走出较好行情。

如今明两天能够符合笔者指出的正常调整的情况,那么可重点关注天津板块。

环渤海财富 王玮广

金属、地产、煤炭石油、通信等板块跌幅居前。中石化、中国人寿受季报不佳的影响大幅走弱,大部分权重股随之回调,成为股指反弹的主要压力。

但是,从大盘运行趋势来看,大盘的持续下跌趋势已得到扭转。5日均线已掉头快速上行,且已向上突破10日均线的压制,并有继续上穿20日均线

的趋势。从上述三条均线的运行轨迹看,短期均线系统有望形成“金叉”向上的格局,对后市股指运行无疑将构成有力支撑。从大盘各项技术指标来看,目前MACD中DIF在0轴下方快速上行,尤其是DIF线;不过,目前DIF线与DEA线之间乖离过大,短期股指存在消化整理的要求。MACD红柱迅速放大,预示中期

趋势仍然较为乐观。随机指标KDJ三线从低位迅速上行并初步步入强势区域。强弱指标RSI也迅速上移,目前6日和12日RSI值都已经突破50,显示已经进入多头市场。综合来看,大盘各项技术指标显示股指运行已明显走强,短线消化整理后仍有上行潜力。

目前投资者应该把注意力集中在个股的内在价值判断上。对于稳健型长线投资者而言,可以持有公路、交通运输等防御型投资品种;而对于保守型投资者,由于短期市场仍有大幅震荡的可能,盲目入场短期套牢的可能性较大,因此等待大盘中期均线的企稳信号明确后再入场可能会是不错的选择。操作策略上,应树立2008年止盈的

观念,波段操作,精选个股,多做熟悉的股票,尽量避免政策面和基本面的不确定以及市场震荡所带来的系统性风险,获得超额收益。

东方证券 钟建

对本文观点有何建议,随时发送邮件至cj@morningpost.com.cn讨论。

改革新股发行制度也是利好

中国证监会发行部相关负责人日前透露,监管部门正采取综合措施完善发行制度:一是积极推进网下发行电子化系统的建设,缓解网下申购资金跨行对银行流动性的影响;二是探讨在现行发行方式基本框架下提高小额资金中签率的妥善方案。

顺应民意 公平交易

由于一级市场的发行价与二级市场上首日开盘价的巨大价差仍然吸引着诸多风险偏好较低的热钱们的关注,从而导致新股中签率持续下移,要想中签中小板新股的一个号,往往需要500万甚至1000万元以上的资金,这对于资金量在数十万甚至数百万元的中小投资者来说,无疑是望尘莫及。

带来三大积极影响

一是减少新股波动对市场信心的冲击。未来一级市场与二级市场的价

格差将大大降低,从而减少新股上市对大盘的冲击,熨平大盘的波动幅度。二是进一步强化A股的市场化趋势。由于对机构资金申购新股账户的最高额度限制,也会进一步提升中小投资者的中签率。三是进一步强化利好氛围。由于新股发行制度改革在探讨中提及缩小一二级市场价差以及提升中小投资者中签率等信息,也有利于证券市场的发展,也可视为利好政策,如此就与前期的利好政策结合在一起,成为近期利好政策“组合拳”的核心组成部分。因此,新股发行制度改革再一次向市场透露出当前政策持续向好的趋势,有利于强化投资者的持股底气,进一步夯实A股市场反弹的基础。渤海投资 秦洪

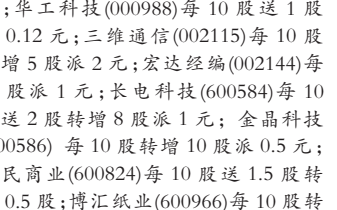
今日出场:赵文

Table with columns: 证券名称, 异动状况, 操作价值分析, 止损止盈点. Lists securities and their trading strategies.

(601390)中国中铁:该股在本栏自4月24日**列。公司是亚洲最大的多功能综合型建设集团,我国铁路建设市场最大的承包商,参与过国内所有主要铁路的建设。在国内通盘市场处于主导地位,是全球最大的通盘制造商,也是国内目前仅有的两家获准生产提速通盘的制造商之一。公司还是国内大型铁路桥隧结构钢的唯一制造商。同时公司在内蒙拥有一座产能,近期在刚果(金)合资成立矿业有限公司,公司为第一大股东。依照协议,刚果(金)五大铜钴的矿产权和产证将归入公司由其控股。五大矿已探明铜储量约680万吨,钴储量约42万吨,铜储量超过国内储量的三分之一,加上原有获得的铜矿,项目投产后,公司将成为矿产巨头。公司还完全控股蒙平信托有限责任公司。公司综合实力强劲,目前A股股价基本与港股持平,处于低位,可中线关注。

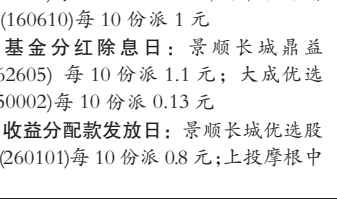
备注:本栏将经过一段时间看盘跟踪的异动股票使用关注度评定**列出,供参考。上证50指数股,深证100指数股。 本版制表/刘平

机构看市



看涨63% 看平0 看跌37%

散户看市



看涨52% 看平10 看跌38%

CCTV-2 证券时间 提供

CMC Markets 每日投资

美元走势将继续左右油价

由于美元扮演着油价晴雨表的角色,只要美元持续疲软,那么油价将保持100-120美元/桶的价格区间波动。如果美联储(US Federal Reserve)改变执行低利率政策,最终会采取措施避免美元汇率进一步下滑,届时原油价格将减小上行力度和空间。反之,原油价格一旦突破120美元/桶,将快速冲击124.00美元/桶一线的压力。欲了解更多国际市场资讯,欢迎致电CMC Markets国际理财免费咨询电话400-678-6866。 CMC Markets国际理财咨询(北京)有限公司

广州证券基金购买费率 最低4折

广州证券基金超市(长安商场西燕京大厦2层)自2008年4月21日起,对通过广州证券网上交易系统申购开放式基金(仅限于前端模式)的投资者加大申购费优惠幅度:原申购费率高于0.6%的,最低优惠至0.6%,且不低于原费率的4折;现场购买、电话购买前端收费基金仍然统一执行5折优惠。另外,博时特许价值股票型基金、嘉实研究精选股票型基金均在发行认购中,银河竞争优势股票型基金30日为发行截止日。敬请把握大盘底部建仓机会。咨询电话:68521889。

昨日人民币外汇牌价

Table with columns: 货币, 现汇买入价, 现钞买入价, 卖出价, 收盘价. Lists exchange rates for various currencies.

收市数据昨日中国人民银行17时14分数据

全球外汇市场即时报价

Table with columns: 币种, 最新价, 最高价, 最低价. Lists global foreign exchange market prices.

4月28日19:00 高德军 供稿

更多集中于个股的内在价值判断上。对于稳健型长线投资者而言,可以持有公路、交通运输等防御型投资品种;而对于保守型投资者,由于短期市场仍有大幅震荡的可能,盲目入场短期套牢的可能性较大,因此等待大盘中期均线的企稳信号明确后再入场可能会是不错的选择。操作策略上,应树立2008年止盈的

观念,波段操作,精选个股,多做熟悉的股票,尽量避免政策面和基本面的不确定以及市场震荡所带来的系统性风险,获得超额收益。

东方证券 钟建

对本文观点有何建议,随时发送邮件至cj@morningpost.com.cn讨论。

昨日两市大盘指数

Table with columns: 指数名称, 收盘, 涨跌, 涨跌幅(%), 最高. Lists market indices and their performance.

新华富时中国指数

Table with columns: 指数名称, 收盘, 涨跌, 涨跌幅(%), 最高. Lists Xinhua FTSE China indices.

新综指、中小板指

Table with columns: 指数名称, 收盘, 涨跌, 涨跌幅(%), 最高. Lists New Composite and Small Board indices.

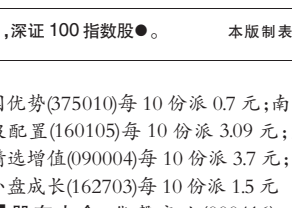
沪深300、上证50指数

Table with columns: 指数名称, 收盘, 涨跌, 涨跌幅(%), 最高. Lists Shanghai 300 and Shanghai 50 indices.

香港市场主要指数

Table with columns: 指数名称, 收盘, 涨跌幅(%). Lists Hong Kong market indices.

机构看市



看涨63% 看平0 看跌37%

散户看市



看涨52% 看平10 看跌38%

CCTV-2 证券时间 提供

CMC Markets 每日投资

美元走势将继续左右油价

由于美元扮演着油价晴雨表的角色,只要美元持续疲软,那么油价将保持100-120美元/桶的价格区间波动。如果美联储(US Federal Reserve)改变执行低利率政策,最终会采取措施避免美元汇率进一步下滑,届时原油价格将减小上行力度和空间。反之,原油价格一旦突破120美元/桶,将快速冲击124.00美元/桶一线的压力。欲了解更多国际市场资讯,欢迎致电CMC Markets国际理财免费咨询电话400-678-6866。 CMC Markets国际理财咨询(北京)有限公司

广州证券基金购买费率 最低4折

广州证券基金超市(长安商场西燕京大厦2层)自2008年4月21日起,对通过广州证券网上交易系统申购开放式基金(仅限于前端模式)的投资者加大申购费优惠幅度:原申购费率高于0.6%的,最低优惠至0.6%,且不低于原费率的4折;现场购买、电话购买前端收费基金仍然统一执行5折优惠。另外,博时特许价值股票型基金、嘉实研究精选股票型基金均在发行认购中,银河竞争优势股票型基金30日为发行截止日。敬请把握大盘底部建仓机会。咨询电话:68521889。

昨日人民币外汇牌价

Table with columns: 货币, 现汇买入价, 现钞买入价, 卖出价, 收盘价. Lists exchange rates for various currencies.

收市数据昨日中国人民银行17时14分数据

全球外汇市场即时报价

Table with columns: 币种, 最新价, 最高价, 最低价. Lists global foreign exchange market prices.

4月28日19:00 高德军 供稿

趋势仍然较为乐观。随机指标KDJ三线从低位迅速上行并初步步入强势区域。强弱指标RSI也迅速上移,目前6日和12日RSI值都已经突破50,显示已经进入多头市场。综合来看,大盘各项技术指标显示股指运行已明显走强,短线消化整理后仍有上行潜力。

目前投资者应该把注意力集中在个股的内在价值判断上。对于稳健型长线投资者而言,可以持有公路、交通运输等防御型投资品种;而对于保守型投资者,由于短期市场仍有大幅震荡的可能,盲目入场短期套牢的可能性较大,因此等待大盘中期均线的企稳信号明确后再入场可能会是不错的选择。操作策略上,应树立2008年止盈的

观念,波段操作,精选个股,多做熟悉的股票,尽量避免政策面和基本面的不确定以及市场震荡所带来的系统性风险,获得超额收益。

东方证券 钟建

对本文观点有何建议,随时发送邮件至cj@morningpost.com.cn讨论。

昨日两市大盘指数

Table with columns: 指数名称, 收盘, 涨跌, 涨跌幅(%), 最高. Lists market indices and their performance.

新华富时中国指数

Table with columns: 指数名称, 收盘, 涨跌, 涨跌幅(%), 最高. Lists Xinhua FTSE China indices.

新综指、中小板指

Table with columns: 指数名称, 收盘, 涨跌, 涨跌幅(%), 最高. Lists New Composite and Small Board indices.

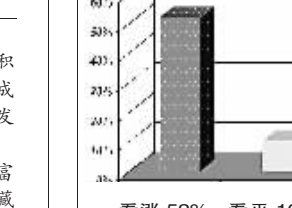
沪深300、上证50指数

Table with columns: 指数名称, 收盘, 涨跌, 涨跌幅(%), 最高. Lists Shanghai 300 and Shanghai 50 indices.

香港市场主要指数

Table with columns: 指数名称, 收盘, 涨跌幅(%). Lists Hong Kong market indices.

机构看市



看涨63% 看平0 看跌37%

散户看市



看涨52% 看平10 看跌38%

CCTV-2 证券时间 提供

CMC Markets 每日投资

美元走势将继续左右油价

由于美元扮演着油价晴雨表的角色,只要美元持续疲软,那么油价将保持100-120美元/桶的价格区间波动。如果美联储(US Federal Reserve)改变执行低利率政策,最终会采取措施避免美元汇率进一步下滑,届时原油价格将减小上行力度和空间。反之,原油价格一旦突破120美元/桶,将快速冲击124.00美元/桶一线的压力。欲了解更多国际市场资讯,欢迎致电CMC Markets国际理财免费咨询电话400-678-6866。 CMC Markets国际理财咨询(北京)有限公司

广州证券基金购买费率 最低4折

广州证券基金超市(长安商场西燕京大厦2层)自2008年4月21日起,对通过广州证券网上交易系统申购开放式基金(仅限于前端模式)的投资者加大申购费优惠幅度:原申购费率高于0.6%的,最低优惠至0.6%,且不低于原费率的4折;现场购买、电话购买前端收费基金仍然统一执行5折优惠。另外,博时特许价值股票型基金、嘉实研究精选股票型基金均在发行认购中,银河竞争优势股票型基金30日为发行截止日。敬请把握大盘底部建仓机会。咨询电话:68521889。

昨日人民币外汇牌价

Table with columns: 货币, 现汇买入价, 现钞买入价, 卖出价, 收盘价. Lists exchange rates for various currencies.

收市数据昨日中国人民银行17时14分数据

全球外汇市场即时报价

Table with columns: 币种, 最新价, 最高价, 最低价. Lists global foreign exchange market prices.

4月28日19:00 高德军 供稿

趋势仍然较为乐观。随机指标KDJ三线从低位迅速上行并初步步入强势区域。强弱指标RSI也迅速上移,目前6日和12日RSI值都已经突破50,显示已经进入多头市场。综合来看,大盘各项技术指标显示股指运行已明显走强,短线消化整理后仍有上行潜力。

目前投资者应该把注意力集中在个股的内在价值判断上。对于稳健型长线投资者而言,可以持有公路、交通运输等防御型投资品种;而对于保守型投资者,由于短期市场仍有大幅震荡的可能,盲目入场短期套牢的可能性较大,因此等待大盘中期均线的企稳信号明确后再入场可能会是不错的选择。操作策略上,应树立2008年止盈的

观念,波段操作,精选个股,多做熟悉的股票,尽量避免政策面和基本面的不确定以及市场震荡所带来的系统性风险,获得超额收益。

东方证券 钟建

对本文观点有何建议,随时发送邮件至cj@morningpost.com.cn讨论。

昨日两市大盘指数

Table with columns: 指数名称, 收盘, 涨跌, 涨跌幅(%), 最高. Lists market indices and their performance.

新华富时中国指数

Table with columns: 指数名称, 收盘, 涨跌, 涨跌幅(%), 最高. Lists Xinhua FTSE China indices.

新综指、中小板指

Table with columns: 指数名称, 收盘, 涨跌, 涨跌幅(%), 最高. Lists New Composite and Small Board indices.

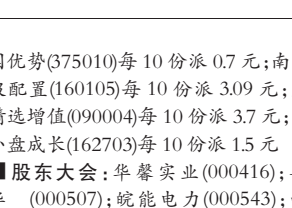
沪深300、上证50指数

Table with columns: 指数名称, 收盘, 涨跌, 涨跌幅(%), 最高. Lists Shanghai 300 and Shanghai 50 indices.

香港市场主要指数

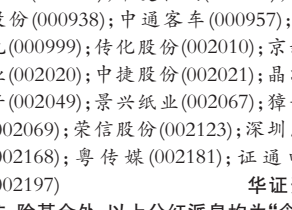
Table with columns: 指数名称, 收盘, 涨跌幅(%). Lists Hong Kong market indices.

机构看市



看涨63% 看平0 看跌37%

散户看市



看涨52% 看平10 看跌38%

CCTV-2 证券时间 提供

CMC Markets 每日投资

美元走势将继续左右油价

由于美元扮演着油价晴雨表的角色,只要美元持续疲软,那么油价将保持100-120美元/桶的价格区间波动。如果美联储(US Federal Reserve)改变执行低利率政策,最终会采取措施避免美元汇率进一步下滑,届时原油价格将减小上行力度和空间。反之,原油价格一旦突破120美元/桶,将快速冲击124.00美元/桶一线的压力。欲了解更多国际市场资讯,欢迎致电CMC Markets国际理财免费咨询电话400-678-6866。 CMC Markets国际理财咨询(北京)有限公司

广州证券基金购买费率 最低4折

广州证券基金超市(长安商场西燕京大厦2层)自2008年4月21日起,对通过广州证券网上交易系统申购开放式基金(仅限于前端模式)的投资者加大申购费优惠幅度:原申购费率高于0.6%的,最低优惠至0.6%,且不低于原费率的4折;现场购买、电话购买前端收费基金仍然统一执行5折优惠。另外,博时特许价值股票型基金、嘉实研究精选股票型基金均在发行认购中,银河竞争优势股票型基金30日为发行截止日。敬请把握大盘底部建仓机会。咨询电话:68521889。

昨日人民币外汇牌价

Table with columns: 货币, 现汇买入价, 现钞买入价, 卖出价, 收盘价. Lists exchange rates for various currencies.

收市数据昨日中国人民银行17时14分数据

全球外汇市场即时报价

Table with columns: 币种, 最新价, 最高价, 最低价. Lists global foreign exchange market prices.

4月28日19:00 高德军 供稿

目前不必急于赎回基金

一定的上涨空间,但空间有限。2008年注定是震荡整理的一年,股指波动幅度会加大,板块轮动下的局部机会强于市场整体机会。在这种震荡整理的状态下,基金之间会出现分化。如华夏大盘、博时主题等行业“市场型”基金,由于对市场趋势有敏锐的嗅觉,因此仍能保持较好的收益情况,但一些“研究型”基金则出现大幅的缩水。另外,股市的波动对于不同类型的基金影响程度不同,保本型、债券型基金所受的冲击较小。

因此,如果投资者目前手中持有的是追求灵活配置的“市场型”基金,或者是保本型、固定收益型基金的话,可以长期持有,毕竟基金本来就是一个长期投资的理财产品,而如果目前手中持有的是仓位比较重的“研究型”基金,可以趁这次反弹机会减持。

齐鲁证券 张雷

每日公告

深市 业绩预告 (000798) 中水渔业 2008 年半年度业绩预减 1400%左右 (000750) SST 集琦 2008 年中期业绩预亏 2000 万元 (000594) 国恒铁路 2008 年中期业绩预降 50%-100% (000997) 新大洲调整公司本次非公开发行股票发行方案 其他 (000401) 冀东水泥通过了关于公司发行短期融资券的议案 (000533) 万家乐东减持公司股份 6,393,087 股,占公司总股本的 1.11% (000564) 西安民生 5 月 20 日召开 2007 年年度股东大会 沪市 股权激励 (600766) 国城股份 2007 年年度限售流通股 38981370 股(占公司总股本的 22.77%)及限售,全部予以冻结 股权激励 (600565) 迪马股份 2007 年年度限售流通股 3,763 股(占公司总股本的 0.0008%) 股权激励 (600785) 新华百货 2007 年年度限售流通股 3,763 股(占公司总股本的 0.0008%) 股权激励 (600589) 广东榕泰 2007 年年度限售流通股 3,763 股(占公司总股本的 0.0008%)

Table with columns: 基金名称, 日万份基金收益, 七日年化收益率. Lists various funds and their performance.