

# 前期高点处承压震荡

昨日沪深两市股指小幅冲高回落,最终沪市下挫0.85%,深市下跌0.09%,两市成交量与周二基本持平。

周一是2010年第一个交易日,沪深两市股指高开低走,最终双双收阴,自2006年以来首次未出现开门红。未出现开门红的原因,首先,节中基本面未出现新的亮点,反而出现了对个人转让上市公司限售股所得征税的偏淡消息。其次,节前持续上涨,已经积累了相当的技术调整要求,且基本触及前两次冲高高点,压力有所增强。再次,权重板块遭到打压。虽然从昨日情况来看,权重股的走势仍然不理想,但日线形态上保持了高位小平台,近两日的成交量比前期跃升约20%,明显上了台阶,显示交投趋于活跃,短期均线状态也在向对多头有利的方向发展。因此,未现开门红的影响并不大,短线市场仍然保持了相对强势的状态。

热点方面,虽权重股板块走势不佳,但也不乏亮点,比如说重庆、新疆等一些地域板块。另外还有三个板块得到了市场较广泛的关注。一是券商板块。在融资融券、股指期货等创新业务推出预期增强的背景下,周二以

光大证券为首的券商板块大幅走强。个人认为,2010年券商经纪业务收入可能比2009年有所不及,因此对于创新业务的依赖度会增强,中信、海通、招商、光大等综合类大券商在这方面会有一定的优势。但是,从目前的估值水平来看,券商板块的优势并不明显,短线要走出持续性行情有相当难度。二是农业板块。中央将下发2010年一号文件,出台一批新的强农惠农政策。在此预期下,加之近期大宗商品市场农产品价格走势良好,故本周农业股的走势颇为喜人。中期来看,在经济重入上升周期、市场流动性宽松的情况下,农产品价格有望呈现稳定上扬的格局,农业板块也应呈现反复震荡向上的格局。三是海南板块。海南国际旅游岛的建设,将大大提升区域的经济实力,提升人民的收入水平与消费能力,对于当地的交通运输、旅游酒店、基础设施建设、房地产等行业均将带来长远的积极影响。

短线股指在日线形态上是一个V形,但本周以来出现转平迹象,在前期两次冲高的最高点一线压力有所增大,出现震荡主要是技术上的要求。短线从基本面看,在一年一度的证

券期货监管工作会议召开之前,恐怕会比较淡静;从资金面看,短线新股IPO仍然比较集中,压力还比较明显。因此,虽

## 观点组合

### ● 博主 图锐

## “折返跑”式行情

元旦后的大盘既没有因为第一天的收绿而垂头丧气,也没有因为第二天的探底反弹而过度张扬。笔者一直定义目前的行情为“折返跑”式行情,从长期图形看,沪综指的30日均线显然不会被轻易突破,而120日均线仍需反复考验支撑力度;从短期图形看,前期三高点形成的反压线和3300点共同

### ● 世基投资 余峻威

## 蓝筹分化减弱上行动力

从市场热点来看,蓝筹板块的分化加剧了指数的波动,金融股全天弱势下行,对指数形成较大拖累,而中石化和中石油则是上午强势整理,尾盘跳水带低大盘。与此同时,煤炭、有色金属、钢铁上午表现稳健,但午后多冲高回落。市场热点依然集中在普通个股上,重组、年报预增类个股表现不错,部分科技、医药、化工类

然技术形态上股指较为乐观,但要马上实现上破还是有不小的难度。因此,短线股指可能会保持偏强势的震荡整理格局,

如果能够构筑一个高位头肩底的形态,对于后市的发展应该是很利。操作上,继续持股观望。 申银万国 徐明

### ● 博主 玉名

## 防范连续阴跌

周二的下影线表明底部3225点支撑有效,随即向上拓展空间,而昨日上影线则说明3300点一线阻力较强。由于多头在占优的情况下再度上攻受阻,而且盘面上有色金属、钢铁和消费概念轮番活跃,有了热点和技术上的双重助推,股指都未能突破,那么只能说明去年11月24日后高点连线所形成的阻力较为强劲,股指需要重新下探后才能再度攻击。

短线投资者需要注意防范股指再度下探的调整走势,尤其是要防范连续阴跌的局面。而且近7周来,股指之前三度遇阻后都出现了较为像样的调整走势,目前是第4次遇阻,因此在走势上,投资者要格外注意,特别是当3225点一线被有效击穿的时候。

## 上证综指



昨收盘  
3254.22点  
涨跌幅  
-0.85%  
成交金额  
1603亿元

## 深证成指



昨收盘  
13505.2点  
涨跌幅  
-0.09%  
成交金额  
1042亿元

## 沪深300



昨收盘  
3541.73点  
涨跌幅  
-0.63%  
成交金额  
1210亿元

## 中小板指



昨收盘  
5682.52点  
涨跌幅  
-0.21%  
成交金额  
117亿元

## ■ 传闻晨鉴 主持人:刘畅

# 三点理由致尾盘跳水 本月IPO频率创新高

## ● 传昨天尾盘跳水有三点理由

点评:跌有跌的理由。昨天在冲击3300点的时候,市场再次开了个“玩笑”,沪综指最高摸到3295.87点,临近尾盘更是出现跳水走势,引发跳水的罪魁祸首是金融股,原因主要包括:1、中国人寿巨量限售股下周解禁,有投资者“很恐慌”;2、市场传闻中行拟A+H配股,而且争取3月底获股东大会通过,大行再融资忧虑又起;3、农行今年将以A+H方式闪电上市。事实上,A股近期产生的几次反弹多数是由传闻推动,再加上政策方面不确定性因素过多,机构资金入场热情依然不是很高。

## ● 传国内风投头号惨案 拖垮深圳三羊, 背后现ITAT身影

点评:“三羊卓越”系列遭遇提前清算的主要原因并非是信托业绩不佳,而是因为三

羊卷入被称为“国内风险投资头号惨案”的ITAT上市搁浅案中,以致影响到他的信托管理人资格而被迫提前清算。这是近年来阳光私募罕见的一个因故提前清算案例。

## ● 传半个月发21只新股,本月IPO频率创历年元月新高

点评:进入2010年,IPO发行节奏加快的趋势得到了延续,1月份前两周的网上发行新股将多达21只,是历年发行新股数量最多的元月。与此同时,高价发行和大比例超募呈现愈演愈烈的态势。虽说市场的融资功能必须有,但也要考虑市场的承受力,否则还是鸡飞蛋打。

## ● 传融资为主的去年股市抽离资金近8100亿,今年压力恐更重

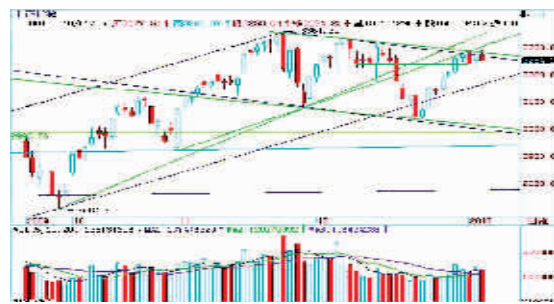
点评:统计显示,去年股市抽离资金达到了8094.80亿元,上市公司的融资、再融资是A股市场资金流出的主要

组成部分,而容易被大家所忽视的券商佣金、大小非减持以及印花税因素也分别抽离了1279.78亿元、1018.14亿元和533.24亿元。2010年的资金抽离压力会更为沉重。一方面是扩容压力明显增强,另一方面则是自然人限售股解禁征收20%个人所得税也会加剧资金的抽离压力。

## ● 传疑似外资基金抢筹,小天鹅B惊现1000万股大宗交易

点评:1月5日,小天鹅B出现1000万股大宗交易,成交价7.1元,成交额7100万。此前一周,小天鹅刚遭遇外资基金频繁增持后被举牌之事。公司股东Gaoling Fund去年12月24日通过集中竞价交易方式增持公司B股股份,并表示有在未来12个月内继续增持小天鹅B股的意向。外资“激情”举牌主要是看好美的整合小天鹅后的投资前景。

# 虽下跌却显出筑底迹象



昨日大盘冲高回落,午前曾攻上通道顶线并创新高,午后开始走低直至转阴为阴,从当前所收位置看,并不算太坏,尤其超大盘指数和沪深300反倒有由头变底的迹象。前日超大盘指数和沪深300的日线收复了头部颈线,因此昨日下午行为确认收复了颈线,也因此拖累了沪综指。需要注意的是,目前几大指数的互相制约很可能造成大势难以顺利走强。如果今日沪综指能守住3239点,那么很可能会走出探底回升的走势。

但今日能否再攻通道顶线并收于3282点之上还要打

一个问号,原因是主力愿不愿意让新年的第一周收红。如果主力有意收红,那么今日探底回升的走势就有望实现,本周收上3317点之上的可能都存在;如果主力无意让新年的第一周收红,那么今日即使能够上行也收不过3382点,本周内守住3239点就不错了。

前日走势是沪综指突破而超大盘指数和沪深300做头,昨日虽然下跌,却都有筑底的迹象,几大指数互相制约的现象有望改观,昨日已有同步迹象。今日上方阻力分别为3277点、3282点、3302点,支撑3239点。

环渤海财富 王玮广

## ■ 今日八只新股发行

星辉车模(300043)申购代码:300043,发行数量1056万股,价格43.98元,发行市盈率91.49倍,申购上限10000股,经营范围:制造、加工、销售汽车模型、塑料制品、塑胶工艺品、五金制品等。

赛为智能(300044)申购代码:300044,发行数量1600万

股,价格22元,发行市盈率81.48倍,申购上限16000股,经营范围:兴办实业(具体项目另行申报);国内商业、物资供销业;计算机软件技术开发等。

华力创通(300045)申购代码:300045,发行数量1360万股,价格30.7元,发行市盈率76.75倍,申购上限10000股,

经营范围:经营本企业自产产品及技术的出口业务和本企业所需的机械设备、零配件等。

台基股份(300046)申购代码:300046,发行数量1200万股,价格41.3元,发行市盈率66.61倍,申购上限12000股,经营范围:功率晶闸管、整流管、电力半导体模块等大功率半导体器件及其功率组件等。

天源迪科(300047)申购代

码:300047,发行数量2160万股,价格30元,发行市盈率78.95倍,申购上限20000股,经营范围:计算机硬件、软件产品的生产和销售及售后服务等。

合康变频(300048)申购代码:300048,发行数量2400万股,价格34.16元,发行市盈率58.58倍,申购上限24000股,经营范围:制造高压变频器等。 福瑞股份(300049)申购代

码:300049,发行数量1520万股,价格28.98元,发行市盈率82.8倍,申购上限15000股,经营范围:中西生化药品生产、销售。

世纪鼎利(300050)申购代码:300050,申购简称:世纪鼎利,发行数量1120万股,价格88元,发行市盈率123.94倍,申购上限11000股,经营范围:计算机软件开发、系统集成及相关技术服务等。